

Gestaltung der Rückwand

1. Im Zentrum als Stimmungsobjekt „Alter Schnätztrog“ (Walter Schneeberger)
2. Links: Unser Ortswappen
3. Rechts: Der Name unseres Dorfes
4. Rütsheler Heraldik von HK (gerahmt) über Truhe
5. Rütsheler Persönlichkeiten (Platzierung noch festlegen)°

Ausstellung
 Spycher
 Orig. Vorlagen
 für die Vergrößerungen
 auf A3 Copy-Druck



Auswahl der Tafeln für Rütschelen und seine Gegenwart

1. Rütschelen – Ein freundliches Dorf mit viel Charakter und Lebensqualität
2. Ortsplan von Rütschelen (Standorte von Gebäuden und historischen Orten)
3. Rütschelen in Zahlen
4. Die Einwohnergemeinde Rütschelen
5. Die Behörden
6. Das Schulwesen in Rütschelen
7. Die Feuerwehr
8. Unsere Wasserversorgung
9. Unsere Elektrizitätsversorgung
10. Kultur und Vereinswesen in unserem Dorf

Noch zu platzieren: Der Dorfverein Rütschelen feiert am 8. Oktober 2005
mit der Spycher-Einweihung sein 10jähriges Jubiläum

Weitere Blätter über Rütsheler Gegenwart (z.B. Dorfteile und historische Orte) können auf den
Tischen aufgelegt werden.

Gegenwart

Rühoblen im fränkischen Dorf mit der Chamerker und Lohengundel



Der Ursprung der Weinbaukultur hat seine Wurzeln in einem fränkischen Dorf in der Nähe von Bamberg. In der Zeit vor Christus waren schon Weinberge, aber erst im Mittelalter wurde der Weinbau in den fränkischen Dörfern verbreitet. Die Weinbaukultur hat sich im Laufe der Jahrhunderte weiterentwickelt und ist heute ein wichtiger Bestandteil der fränkischen Kultur.

Ursprung von Rühoblen



Die Ursprungsorte des Weinbaus in Franconia sind im Bild dargestellt. Die Karte zeigt die geographische Lage der Weinberge in der Region um Bamberg und die historischen Entwicklungspfade.

Rühoblen in Zahlen

Landfläche: 234,3 ha - Wald: 118,8 ha - Reben: 284 ha

Bevölkerungsentwicklung von 1900 bis 2000

Jahr	1900	1920	1940	1960	1980	2000
Wohnbev.	1200	1000	800	600	400	200
Landbev.	1000	800	600	400	200	100
Stadbev.	200	200	200	200	200	100
Landbev. 1000	100	80	60	40	20	10
Landbev. 2000	100	80	60	40	20	10

Man sieht hier, dass die Bevölkerung von Rühoblen über die Jahrhunderte hinweg stark zurückgegangen ist. Dies ist ein Ergebnis der Industrialisierung und der Abwanderung der Bevölkerung in die Städte.

- 1900: 1200 Personen in 65 Häusern
- 2000: 200 Personen in 18 Häusern

Die Einwohnerversammlung Rühoblen

Die Einwohnerversammlung Rühoblen ist ein wichtiges Gremium der Gemeinde. Sie besteht aus den Wahlberechtigten der Gemeinde und ist für die Vertretung der Interessen der Bürgerinnen und Bürger zuständig.

Die Einwohnerversammlung Rühoblen hat die Aufgabe, die Gemeindeangelegenheiten zu beraten und zu beschließen. Sie wählt den Gemeinderat und den Bürgermeister.

Unsere Rühobler



Portrait of a man, likely a member of the community or a notable figure.



Portrait of a man, likely a member of the community or a notable figure.



Portrait of a man, likely a member of the community or a notable figure.



Portrait of a man, likely a member of the community or a notable figure.



Portrait of a man, likely a member of the community or a notable figure.



Portrait of a man, likely a member of the community or a notable figure.



Portrait of a man, likely a member of the community or a notable figure.



Portrait of a man, likely a member of the community or a notable figure.



Portrait of a man, likely a member of the community or a notable figure.


Schule und Kindergarten



Die Schule und der Kindergarten in Rühoblen sind wichtige Institutionen der Gemeinde. Sie bieten den Kindern eine gute Bildung und Betreuung.

Die Schule in Rühoblen ist eine Grundschule, die von der Gemeinde getragen wird. Der Kindergarten ist ein kommunales Angebot, das den Eltern eine gute Betreuung ihrer Kinder ermöglicht.

Unsere Feuerwehr



Die Feuerwehr in Rühoblen ist ein wichtiger Bestandteil der Gemeinde. Sie ist für die Brandbekämpfung und die Hilfeleistung zuständig.

Die Feuerwehr in Rühoblen besteht aus freiwilligen Mitgliedern, die sich für den Gemeindefrieden einsetzen. Sie sind für die Brandbekämpfung und die Hilfeleistung bei Unfällen und anderen Notfällen zuständig.


Unsere Wasserversorgung



Die Wasserversorgung in Rühoblen ist ein wichtiger Bestandteil der Gemeinde. Sie ist für die Versorgung der Bürgerinnen und Bürger mit Wasser zuständig.

Die Wasserversorgung in Rühoblen wird durch die Gemeinde gewährleistet. Die Wasserwerke sind für die Gewinnung und Verteilung von Wasser zuständig.


Unsere Elektrizitätsversorgung



Die Elektrizitätsversorgung in Rühoblen ist ein wichtiger Bestandteil der Gemeinde. Sie ist für die Versorgung der Bürgerinnen und Bürger mit Strom zuständig.

Die Elektrizitätsversorgung in Rühoblen wird durch die Gemeinde gewährleistet. Die Stromwerke sind für die Gewinnung und Verteilung von Strom zuständig.

Kultur und Freizeitaktivitäten in unserer Dorf



Die Kultur und Freizeitaktivitäten in Rühoblen sind ein wichtiger Bestandteil der Gemeinde. Sie bieten den Bürgern eine gute Freizeitgestaltung.

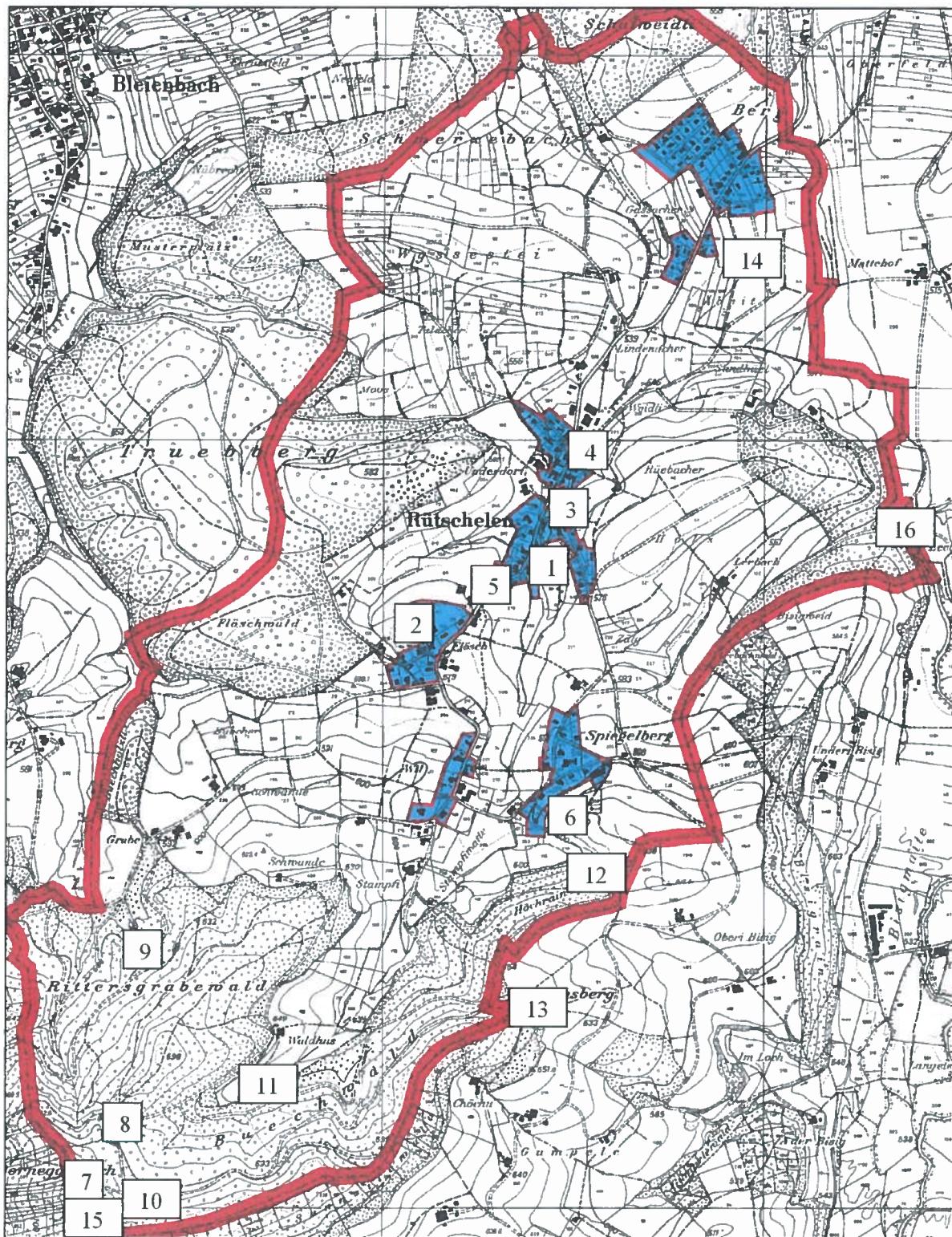
Die Kultur und Freizeitaktivitäten in Rühoblen werden durch die Gemeinde gefördert. Es gibt verschiedene Vereine und Gruppen, die kulturelle und sportliche Aktivitäten anbieten.

Auswahl der Tafeln für Rütshelen und seine Vergangenheit

1. Ersterwähnung im Jahr 1273
2. Das Neben- und Miteinander der Herrschaft von Rütshelen im 13. und 14. Jahrhundert
3. Ein historisches Dokument für Rütshelen
4. Rütshelen und die Beziehungen zu Burgdorf
5. Hexenwahn – Erste Wirtschaft – Erste Erwähnung der Schule
6. Der Bauernaufuhr von 1653
7. Rütshelen, ein Zentrum für Strümpfe stricken
8. Ende 1813 biwakieren 1000 ausländische Soldaten in Rütshelen
9. Armut und Auswanderungen prägen das 19. Jahrhundert
10. 1884 stirbt Johann Blatt, der berühmteste Rütsheler

Weitere Blätter über Rütsheler Geschichte können auf den Tischen aufgelegt werden
Auch ein altes Strassenschild „Rütshelengasse“ wäre denkbar (Hannes Röthlisberger)

Ortsplan von Rütschelen



- | | | |
|----------------|------------------------------|---|
| Legende | 1 Gemeindehaus | 9 Rittersgraben (historischer Ort) |
| | 2 Schulhaus | 10 Hexenplatz (historischer Ort) |
| | 3 Gasthof Löwen | 11 Hungerbrunnen (historischer Ort) |
| | 4 Wirtschaft Rössli | 12 Untere Wolfsgrube (historischer Ort) |
| | 5 Dorfspycher / Käserei | 13 Obere Wolfsgrube (historischer Ort) |
| | 6 Aussichtspunkt Flüehli | 14 Äbnit (historischer Ort Eichenwald) |
| | 7 Wahrzeichen Antenne Gütsch | 15 Höchster Punkt Dorneggütsch 739 m |
| | 8 Bürgerhütte | 16 Tiefster Punkt Ufer Langeten 530 m |